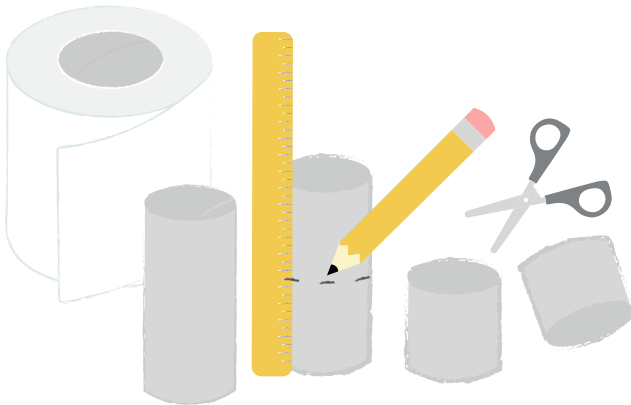
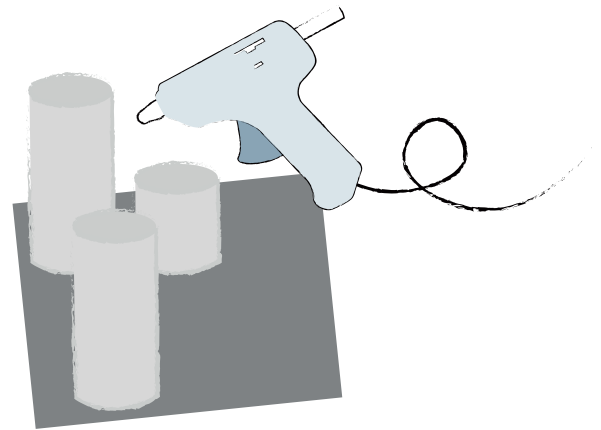


# FLEXA®

## BLYANTSHOLDER AF TOILETRULLER - DIY



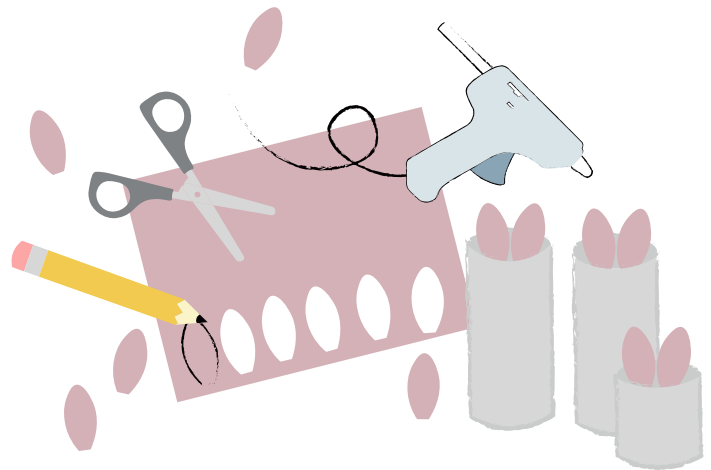
Find 3 toiletruller og klip dem i forskellige størrelser  
TIP: For at lave en lige streg at klippe efter kan du bruge en linjal til sætte små stregger rundt om toiletrullen ved at måle samme afstand fra bunden af toiletrullen.



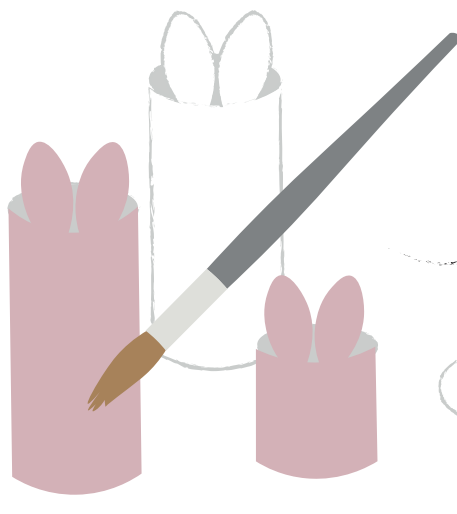
Lim den ene ende af toiletrullerne fast på et stykke karton med en limpistol



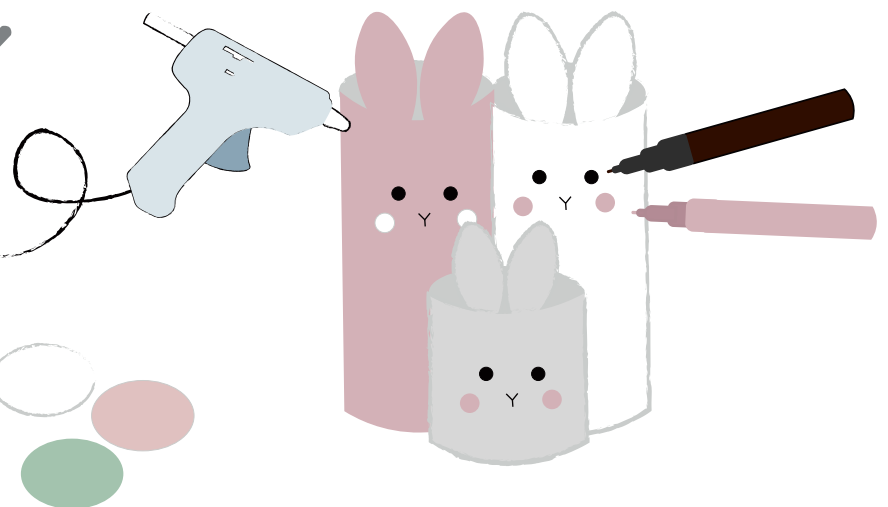
Når limen er tør klippes der rundt om bunden så toiletrullerne nu har en bund



Tegn 6 kaninører, klip dem ud og lim dem fast inden i toiletrullerne. Du kan også hente en skabelon til kaninørerne på [www.flexaworld.com](http://www.flexaworld.com)



Mal toiletrullerne i hver deres farve og lad dem tørre.



Tegn ansigter på med en tusch. Lim herefter de 3 toiletruller sammen med limpistol.  
TIP: Lim små pompomer på bagsiden som haler

# FLEXA®

---

SKABELON TIL KANINØRER

---

